






Schweizerischer Verband der Strassen- und Verkehrsfachleute
Association suisse des professionnels de la route et des transports
Associazione svizzera dei professionisti della strada e dei trasporti
Swiss Association of Road and Transportation Experts

Installation des VSS Readers

1. Pour installer le Reader

- allez sur le site de la VSS (www.vss.ch) et cliquez sur "téléchargement"
- téléchargez le Reader VSS-Reader en choisissant dans la fenêtre

Gratuit VSS-Reader

-  [Téléchargement du VSS-Reader-Setup pour Windows, Version 2.1.7](#)
-  [Téléchargement du VSS-Reader-Setup pour Linux, Version 2.1.7](#)
-  [Téléchargement du VSS-Reader-Setup pour Macintosh Apple OS X, Version 2.1.7](#)

(Votre ordinateur avoir besoin au moins de version Java 1.6)

Scénarios d'installation du Reader VSS:

- 1) Installation sur l'ordinateur, où il sera utilisé
(1 seule fois, même si l'ordinateur est utilisé par plusieurs utilisateurs)
- 2) Le Reader est installé par Software-Deployment (Par exemple Login-Script) sur le réseau puis installé de manière automatisée sur chaque ordinateur
- 3) Pour les utilisateurs travaillant sur un terminal ou sur un Serveur Citrix, le Reader doit être installé comme sous chiffre 1.

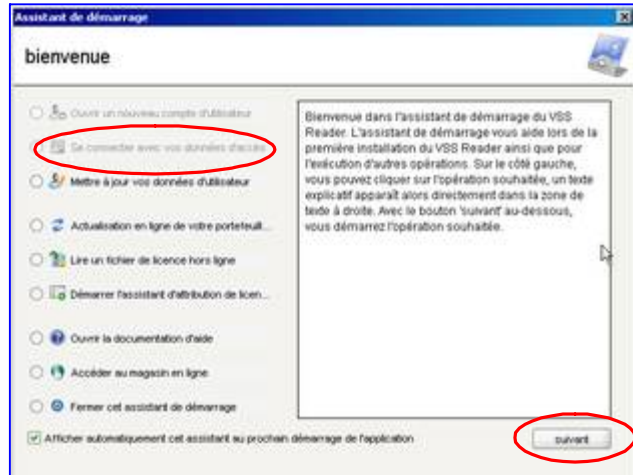
→ Les normes VSS ne peuvent être consultées Offline par les utilisateurs que:

- si l'utilisateur a un accès mobile au serveur
- si ce n'est pas le cas, le Reader doit avoir été installé sur l'ordinateur portable et les normes synchronisées sur ce même ordinateur.



2. Comment se connecter

- cliquez sur "se connecter avec ses données d'accès"
- Donnez votre numéro client ainsi que votre mot de passe



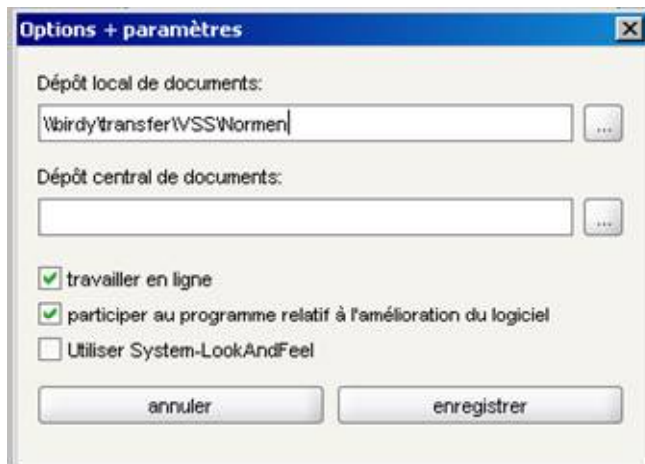


3. Enregistrer un "chemin" sur le serveur pour le dépôt de documents centralisés

1ere étape:

- Cliquez sur "configurations"
- Cliquez sur "Ajuster les emplacements d'enregistrement et les options"
- la fenêtre "Options et paramètres" s'ouvre

Exemple à l'intention de l'administrateur:



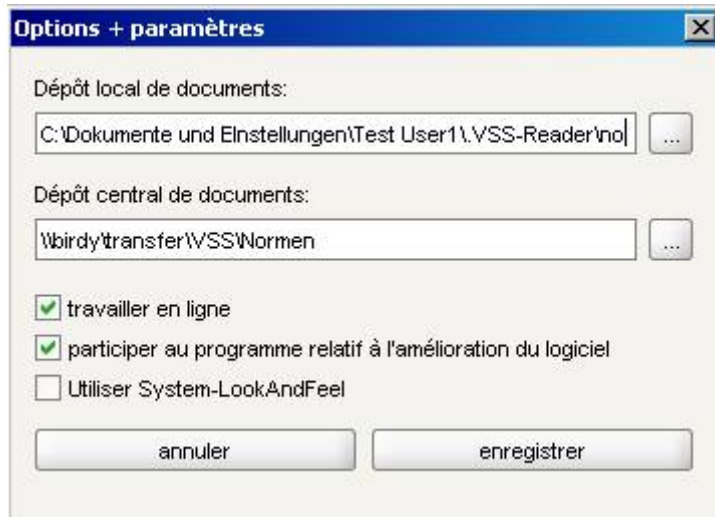
But:

- installer un dépôt local sur le serveur avec pour avantage que l'administrateur pourra l'actualiser en même temps pour tous les utilisateurs.



Schweizerischer Verband der Strassen- und Verkehrsfachleute
Association suisse des professionnels de la route et des transports
Associazione svizzera dei professionisti della strada e dei trasporti
Swiss Association of Road and Transportation Experts

2^e étape (orientée utilisateurs):



→ L'administrateur peut maintenant saisir le "chemin" central \\birdy\transfer\VSS\Normen par lequel les documents (normes et autres produits) seront ensuite synchronisés

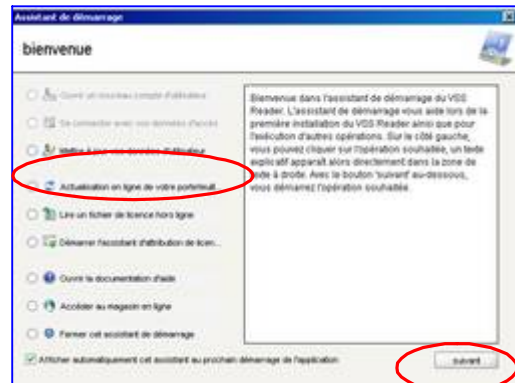
→ L'utilisateur devra posséder les droits pour avoir accès à ce "chemin" central

→ Le classeur chez l'utilisateur „C:\Documents et installation\<<Nom utilisateur>\.VSS-Reader\norm“ reste de la sorte complètement vide.

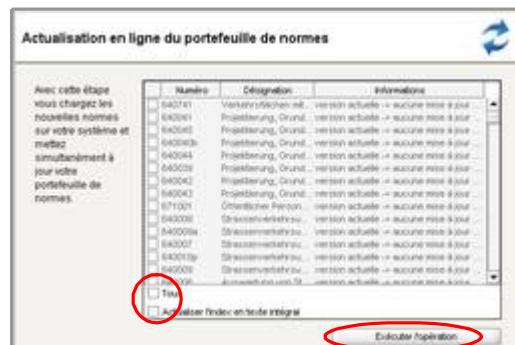


4. Synchronisation des documents sur le Reader VSS

- Si l'administrateur ne s'est pas encore enregistré, il doit le faire (Voir chapitre 2)
- Vous pouvez ensuite actualiser le portefeuille des normes VSS. Pour ce faire, cliquer sur "Actualisation en ligne de votre portefeuille"
- cliquer sur "suivant" et sur "lancer la recherche"



- Mettre un "vu" dans la case "tous" puis cliquer sur "actualiser l'index en texte intégral" et sur "exécuter l'opération"





Schweizerischer Verband der Strassen- und Verkehrsfachleute
Association suisse des professionnels de la route et des transports
Associazione svizzera dei professionisti della strada e dei trasporti
Swiss Association of Road and Transportation Experts

5. En cas d'annonce "pas de liaison avec le serveur"

A) Installation Proxy

Sur les réseaux d'entreprises, il n'est souvent pas autorisé d'installer des logiciels ou à un programme communiquer avec l'extérieur par le moyen d'Internet. C'est notamment le cas lorsqu'un Proxy est installé.

Dans ce cas, la configuration Proxy doit être explicitement prise en compte (voir plus loin sous point C)

B) Autorisation de Javaw.exe sur les pages VSS

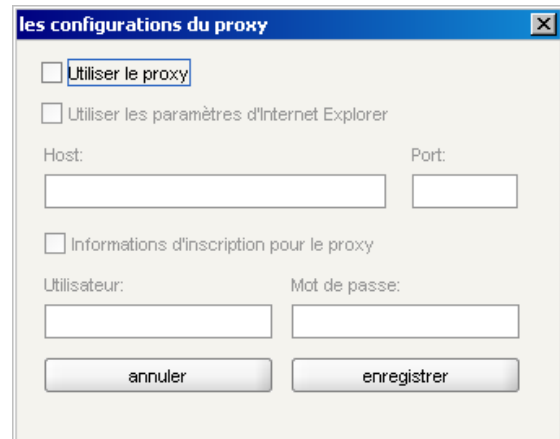
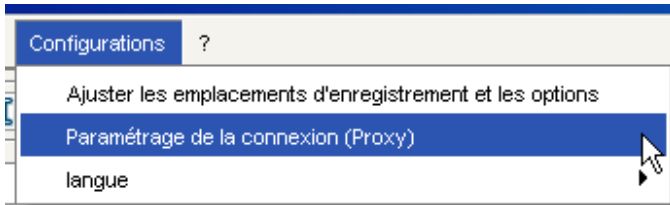
Cas 1 – Si les accès au réseau de l'entreprise par le biais d'Internet sont empêchés, l'accès doit être donné aux deux sites Web suivants: <http://vss1.exigo.ch> et <http://www.vss.ch>.

Cas 2 – Si Proxy ne laisse accès qu'à quelques applications, par exemple iExplorer.exe, Firefox.exe, Outlook.exe, etc. l'administrateur doit ajouter **Javaw.exe** à la liste des accès autorisés

Cas 3 – Si les cas 1 et 2 sont remplis, l'administrateur doit autoriser l'accès de **Javaw.exe** sur <http://vss1.exigo.ch> et <http://www.vss.ch>.

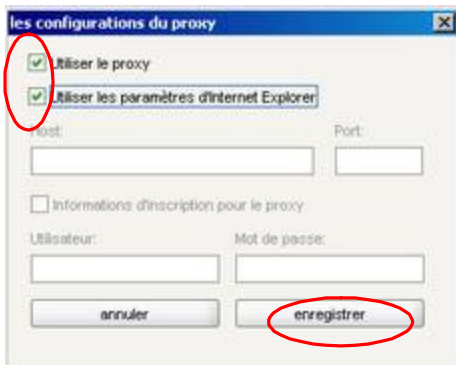


C) Proxy (marche à suivre)



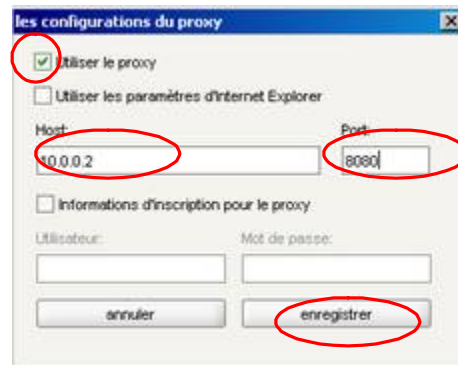
1) Variante Internet Explorer

Enregistrer, fermer le Reader et redémarrer



2) Variante accès par Host et Port

Enregistrer, fermer le Reader et redémarrer



3.) Variante Nom utilisateur et mot de passe

Enregistrer, fermer le Reader et redémarrer

