



Schweizerischer Verband der Strassen- und Verkehrsfachleute  
Association suisse des professionnels de la route et des transports  
Associazione svizzera dei professionisti della strada e dei trasporti  
Swiss Association of Road and Transportation Experts

En cas d'annonce "pas de liaison avec le serveur"

#### **A) Installation Proxy**

Sur les réseaux d'entreprises, il n'est souvent pas autorisé d'installer des logiciels ou à un programme communiquer avec l'extérieur par le moyen d'Internet. C'est notamment le cas lorsqu'un Proxy est installé.

Dans ce cas, la configuration Proxy doit être explicitement prise en compte (voir plus loin sous point C)

#### **B) Autorisation de Javaw.exe sur les pages VSS**

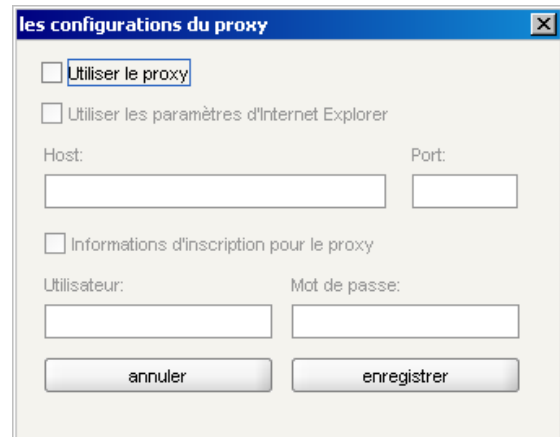
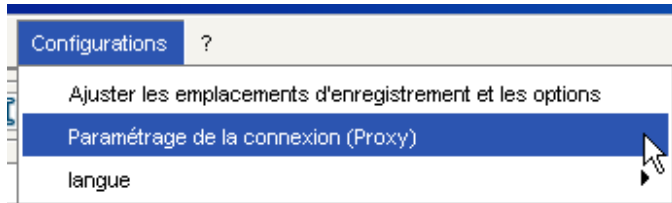
**Cas 1** – Si les accès au réseau de l'entreprise par le biais d'Internet sont empêchés, l'accès doit être donné aux deux sites Web suivants: <http://vss1.exigo.ch> et <http://www.vss.ch>.

**Cas 2** – Si Proxy ne laisse accès qu'à quelques applications, par exemple iExplorer.exe, Firefox.exe, Outlook.exe, etc. l'administrateur doit ajouter **Javaw.exe** à la liste des accès autorisés

**Cas 3** – Si les cas 1 et 2 sont remplis, l'administrateur doit autoriser l'accès de **Javaw.exe** sur <http://vss1.exigo.ch> et <http://www.vss.ch>.

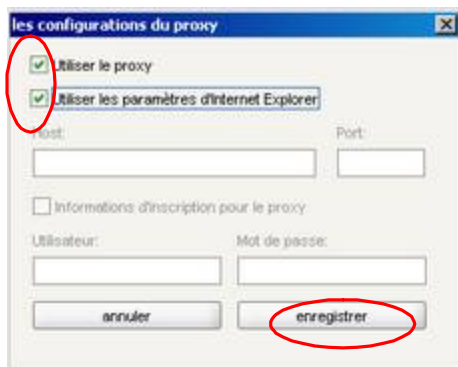


### C) Proxy (marche à suivre)



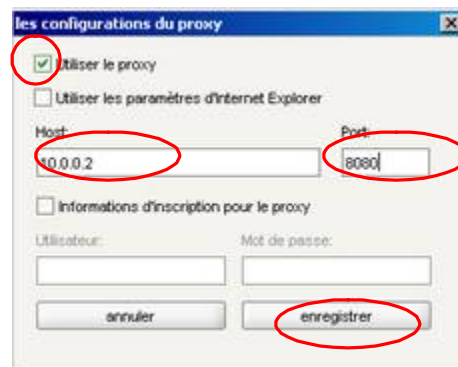
#### 1) Variante Internet Explorer

Enregistrer, fermer le Reader et redémarrer



#### 2) Variante accès par Host et Port

Enregistrer, fermer le Reader et redémarrer



#### 3.) Variante Nom utilisateur et mot de passe

Enregistrer, fermer le Reader et redémarrer

